

Sophos UTM Manager

Zentrale Verwaltung für alle UTMs

Ganz gleich, ob Sie einige wenige oder mehrere Hundert UTMs im Einsatz haben – mit Sophos UTM Manager (SUM) wird die zentrale Verwaltung und Reporterstellung für Ihr gesamtes Unternehmen zur einfachen Angelegenheit. Und das alles ohne jeden Aufpreis!

Highlights

- ▶ Verwaltung aller UTMs über eine zentrale Konsole
- ▶ Dank automatischer Lizenzierung können qualifizierte MSPs UTMs und kunden-spezifische Sicherheitsdienstleistungen schnell bereitstellen
- ▶ Einsicht in den Status Ihrer Sicherheitsinfrastruktur auf einen Blick
- ▶ Objektorientierte Konfiguration zur Automatisierung von Aufgaben und Zeitersparnis
- ▶ Anzeige übergreifender Statistiken und Reports sowie Möglichkeit zum Aufrufen von Daten zu einzelnen UTMs



Einfache Verwaltung mehrerer UTM-Installationen

Der Sophos UTM Manager (SUM) ist der zentrale Punkt, an dem Sie den Status und die Integrität sämtlicher UTMs einsehen können. Mit unseren über mehrere Standorte hinweg einsetzbaren Richtlinientools sparen Sie Zeit und können neue Geräte und Dienste dank unserer automatischen Self-Service-Lizenzierung schnell einrichten. Über SUM melden Sie sich in einem einzigen Vorgang auf allen UTMs an und unsere zentrale Datensicherung speichert Gerätekonfigurationen, um eine schnelle Wiederherstellung zu ermöglichen.

Zentrale Konfiguration

Zur Verwaltung und Verteilung von Netzwerk-, Dienst- und Zeitereignisdefinitionen können Sie komfortabel wiederverwendbare Objekte definieren. Standort-zu-Standort-VPN-Tunnel und zugehörige Richtlinien können über einen Spezialassistenten erstellt, bearbeitet und bereitgestellt werden. Um sich wiederholende Aufgaben zu vermeiden und Zeit zu sparen, können Sie Netzwerk-, Web- und E-Mail-Filterrichtlinien für mehrere Standorte oder Kunden gleichzeitig einrichten.

Überwachung und Benachrichtigung in Echtzeit

Status-Informationen zu Bedrohungen, Netzwerk und Hardwareressourcen können für Ihren gesamten UTM-Bestand auf einen Blick eingesehen werden. Erhalten Sie täglich, monatlich oder jährlich Einsicht in Netzwerknutzungs- und Sicherheitstrends. Sie entscheiden dabei, ob Sie Daten zu allen Geräten gleichzeitig auswerten oder sich nur eine einzelne Installation anzeigen lassen möchten. Sie kontrollieren, welcher Schutz zur Verfügung gestellt wird, und sorgen mit automatischen Reports dafür, dass Verantwortliche immer bestens informiert bleiben.

Ohne Aufpreis

Wir sind der Meinung, dass die zentrale Verwaltung Ihrer Sicherheitsinfrastruktur kein Luxus, sondern Standard sein sollte. Deshalb erhalten Sie bei uns das gesamte Management als Inklusivleistung. Ganz egal, wie viele UTMs Sie im Einsatz haben. Der Sophos UTM Manager ist und bleibt kostenlos. Im Vergleich zu Wettbewerbern sind so erhebliche Einsparungen möglich.

„Sophos UTM Manager setzt sich vom Wettbewerb ab. Die Sophos UTM-Technologie lässt sich viel schneller und einfacher verwalten.“

Tim Smith, Direktor Informationsdienste, Ohio State University

Bereitstellungsoptionen

Software-Appliance

Die Software-Appliance kann auf einer Hardware Ihrer Wahl installiert werden und bildet eine dedizierte Lösung zur zentralen Verwaltung. Wenn die Anzahl Ihrer verbundenen UTM-Appliances wächst, ist gegebenenfalls ein Upgrade oder ein Wechsel auf eine neue Plattform erforderlich. Dies ist jederzeit und unter Beibehaltung aller bestehenden Einstellungen möglich.

Virtuelle Appliance für VMware

Die vorinstallierte und für VMware-Umgebungen vorkonfigurierte virtuelle Appliance basiert auf dem Software-Pendant. SUM fügt sich in Ihre virtuelle Infrastruktur ein und ist die perfekte Lösung für das virtualisierte globale Gerätemanagement.

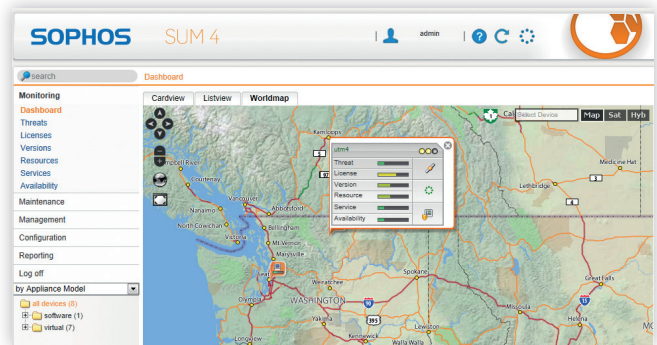
Erforderliche Subscriptions

Sophos UTM Manager ist ein kostenloses Tool, das gemeinsam mit allen Sophos UTM-Subscriptions eingesetzt werden kann.

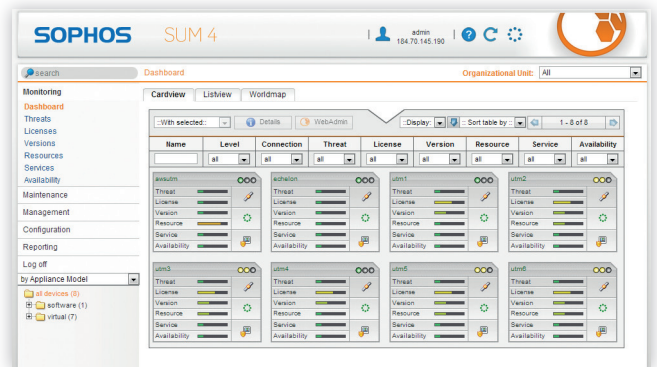
Sophos UTM-Zertifizierungen



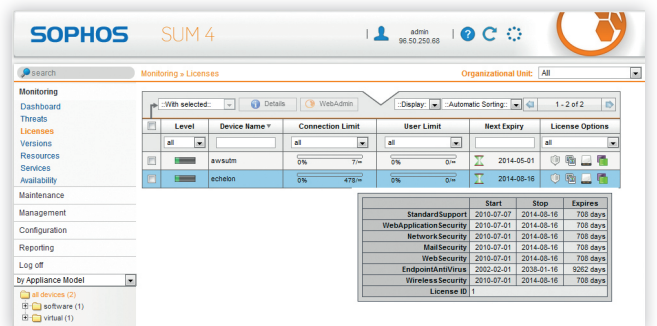
Benutzeroberfläche



SUM-Worldmap



SUM-Liste



SUM-Lizenzierung

SUM und UTM kostenfrei testen

Kostenlose 30-Tage-Testversion unter www.sophos.de/utm-testen

