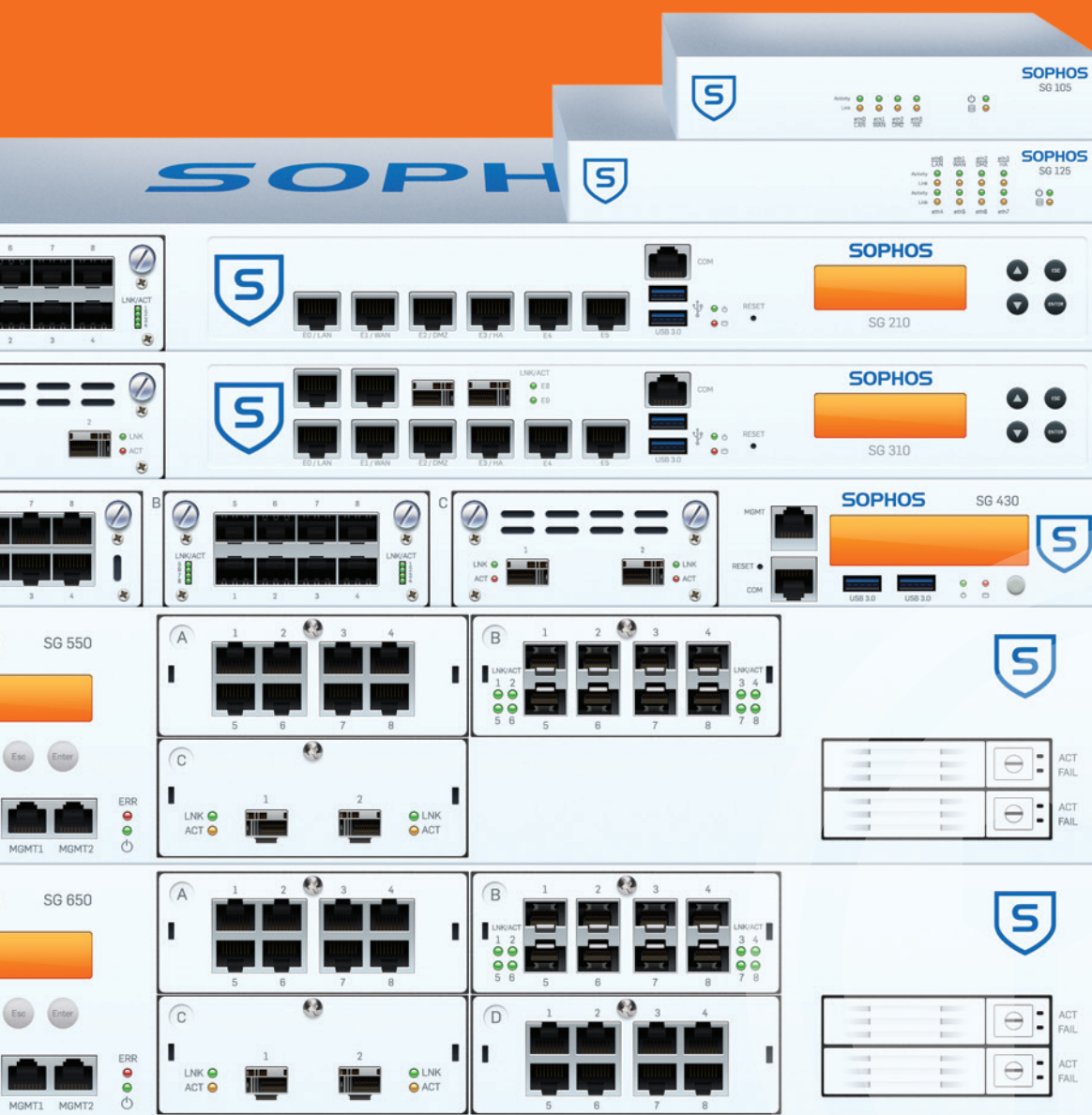


# Sophos SG Series Appliances

## Schöpfen Sie das Potenzial Ihres Netzwerks voll aus

Um heutigen Bandbreiten-Anforderungen gerecht zu werden, müssen Network-Security-Appliances mehr können als jemals zuvor. Die Sophos SG Series Appliances sind auf optimale Performance, Vielseitigkeit und Effizienz ausgelegt und erfüllen Ihre Sicherheitsanforderungen ohne Abstriche.



# Schöpfen Sie das Potenzial Ihres Netzwerks voll aus

Die Sophos SG Series Appliances wurden mit dem Ziel entwickelt, die ideale Balance zwischen Performance und Sicherheit zu schaffen – in verschiedensten IT-Umgebungen. Sie eignen sich daher für unterschiedlichste Szenarien: für kleine Außenstellen, für Schulen und Universitäten, aber auch für globale Unternehmen, die Funktionen der Enterprise-Klasse benötigen.

## Vielseitig

### Appliances für jede Umgebung

Dank unserer großen Produktpalette ist auf jeden Fall das richtige Modell für Sie dabei. Eine höhere Modellnummer steht für höheren Durchsatz und mehr Ports oder Anschlussoptionen.

Da jede Software-Subscription außerdem auf jeder Appliance verfügbar ist, können Sie die Lösung ganz flexibel an Ihr Budget und Ihre individuellen Sicherheitsanforderungen anpassen. Next-Generation-Firewall-Funktionen oder All-in-One-Sicherheit in nur einer Appliance – die Entscheidung liegt ganz bei Ihnen.

## Schnell

### Bewährte Performance auf allen Modellen

Unsere Appliances basieren auf modernster Intel-Technologie. Die optimierte Nutzung von Multi-Core-Prozessoren ermöglicht eine Konsolidierung Ihrer Sicherheitslösungen ohne Abstriche bei der Performance.

Mit noch schnellerem Firewall-, IPS- und VPN-Durchsatz können unsere SG Series Appliances mühelos mehrere Aufgaben gleichzeitig bewältigen. Durch dynamisches Clustern von bis zu 10 Geräten ohne externen Lastenausgleich ist auch eine Erweiterung einfach realisierbar.

## Reaktionsstark

### Spezialtechnologie zur Datenverarbeitung in Echtzeit

Ihr Netzwerk wandelt sich ständig, daher muss Ihr Schutz flexibel sein. Alle SG Series Appliances sind mit Hochgeschwindigkeits-Festplatten (in vielen Fällen SSDs) ausgestattet – zur lokalen Speicherung von Spam-Quarantäne-Daten und für einen schnelleren Zugriff auf umfassende Reports und Echtzeit-Protokolle.

Mit schnelleren In-Memory-Inhaltsscans in sicherem Proxy-Modus wird Ihre Abwehr noch wirksamer und effizienter.

## Zuverlässig

### Für Unternehmen von heute und morgen

Dank modernster Intel-Technologie sind unsere Produkte äußerst flexibel. Erweitern Sie Ihren Schutz ganz nach Bedarf – ohne Änderungen oder Upgrades Ihrer Hardware. So profitieren Sie von zukünftigen Software- und Performance-Optimierungen, die Ihnen ein optimales Preis-Leistungs-Verhältnis garantieren.

Redundanz-Features wie eine zusätzliche Festplatte oder Stromversorgung sind für die 1U SG 450 und für beide unserer 2U-Appliances erhältlich.

## Modular

### Flexible Konfigurationsoptionen auf vielen Modellen

Konfigurieren Sie Ihre Hardware so, dass sie zu Ihrer Infrastruktur passt, und nehmen Sie ganz einfach Änderungen daran vor, wenn Sie diese benötigen. Mit unseren optionalen Flexi-Port-LAN-Modulen können Sie Ihre Anschlüsse frei wählen – Kupfer, Glasfaser, 10GbE – Sie entscheiden.

Flexi-Port-Module sind innerhalb einer Modellreihe (z. B. 1U) austauschbar. So können Sie beispielsweise mit allen 1U-Appliances das gleiche Modul nutzen. Dadurch sparen Sie Geld, wenn Sie zu einem späteren Zeitpunkt auf ein höheres Modell upgraden.

## Verbunden

### Umfassende WLAN-Abdeckung – in allen Büros

Unsere Desktop-Modelle der Serie SG 100 mit integriertem WLAN sind selbst für die kleinsten Büroräume geeignet. Weil der Access Point bereits integriert ist, benötigen Sie keine zusätzliche Hardware. Wenn Sie eine breitere Abdeckung benötigen oder größere Büroräumlichkeiten haben, können Sie weitere Sophos Access Points hinzufügen.

Alle unsere Appliances verfügen über einen integrierten Wireless Controller, mit dem Sie Sophos Access Points anbinden und einfach über Ihre zentrale Management-Konsole verwalten können.

# SG Series Appliances

Die SG Serie umfasst insgesamt sechzehn Modelle, von denen vier über integriertes WLAN verfügen.

## Kleine Modelle – Desktop

**1U-Performance bei Desktop-Formfaktor und -Preis; dazu optional integriertes WLAN**

- › SG 105, SG 105w, SG 115, SG 115w
- › SG 125, SG 125w, SG 135, SG 135w

Ideal für Kleinunternehmen, Außenstellen, Remotestandorte und den Einzelhandel

## Mittlere Modelle – 1U rackmontierbar

**Einmalige Performance und Flexibilität**

- › SG 210, SG 230
- › SG 310, SG 330
- › SG 430, SG 450

Ideal für Büros mittlerer Größe und auf mehrere Standorte verteilte Unternehmen

## Für 1U-Appliances erhältliche FleXi-Port-Module

8-Port GbE Kupfer FleXi-Port-Modul  
(nur für SG 2xx/3xx/4xx)



8-Port GbE SFP FleXi-Port-Modul  
(nur für SG 2xx/3xx/4xx)



2-Port 10 GbE SFP+ FleXi-Port-Modul  
(nur für SG 2xx/3xx/4xx)



## Große Modelle – 2U rackmontierbar

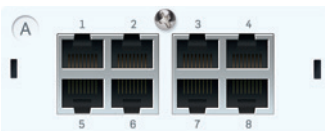
**Ultimative Anbindung und Performance**

- › SG 550
- › SG 650

Ideal für größere Außenstellen sowie mittelgroße und große Unternehmen

## Für 2U-Appliances erhältliche FleXi-Port-Module

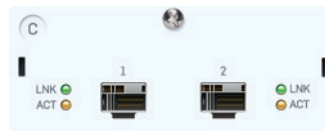
8-Port GbE Kupfer FleXi-Port-Modul  
(nur für UTM/SG 5xx/6xx)



8-Port GbE SFP FleXi-Port-Modul  
(nur für UTM/SG 5xx/6xx)



2-Port 10 GbE SFP+ FleXi-Port-Modul Rev. 2  
(nur für SG 550/650)



# SG Series Appliances – auf einen Blick

## Produktmatrix

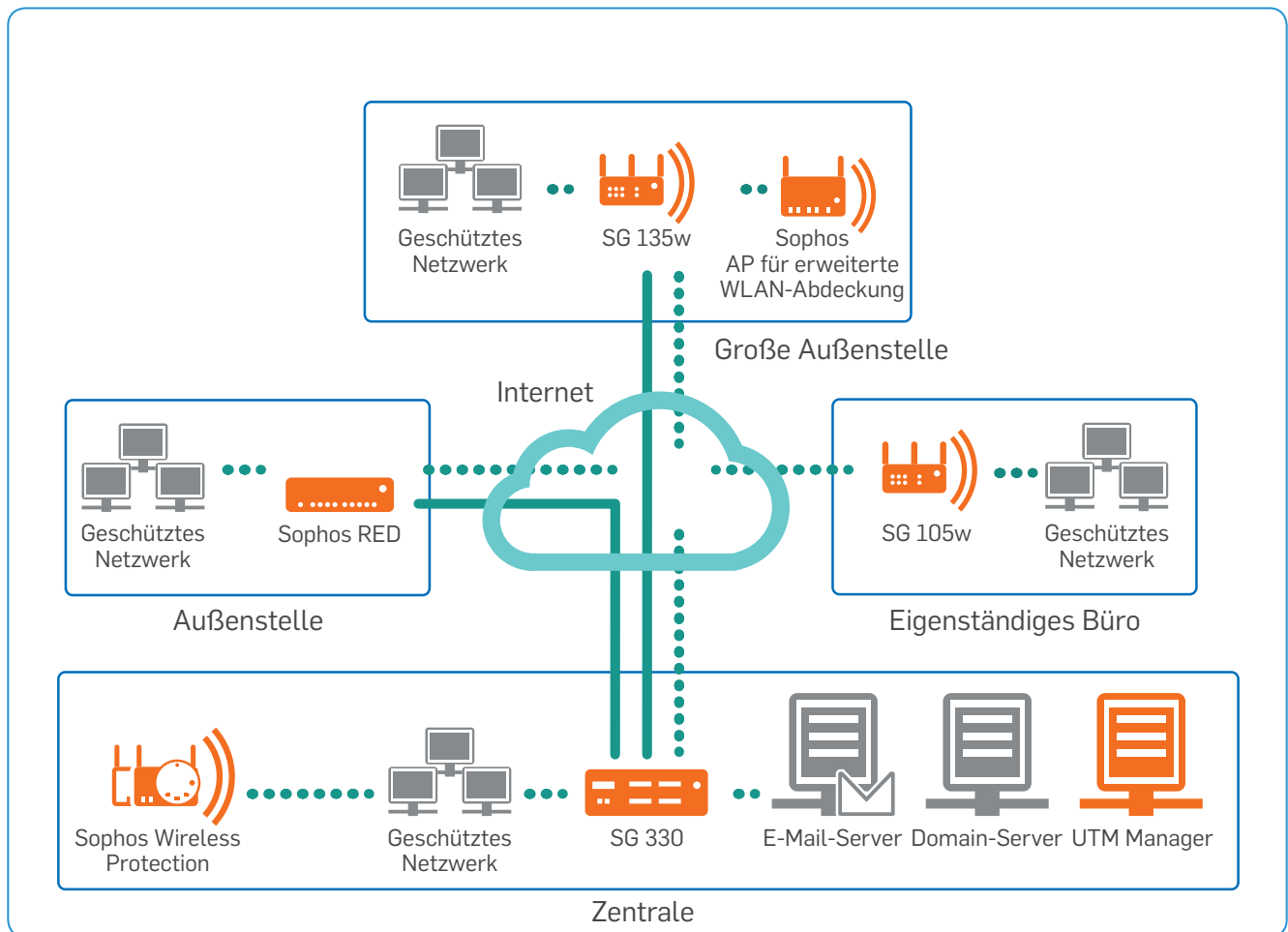
Modell	Formfaktor	Techn. Spezifikationen					Durchsatz			
		Max. Netzwerkports (GE)	WLAN	Speicher (GB)	RAM (GB)	Austauschbare Komponenten	Firewall (MBit/s)	VPN (MBit/s)	IPS (MBit/s)	Antivirus-Proxy (MBit/s)
<b>SG 105(w)</b>	Desktop	4	optional mit 802.11 a/b/g/n	320	2	--	1.500	325	350	90
<b>SG 115(w)</b>	Desktop	4	optional mit 802.11 a/b/g/n	320	4	--	2.300	425	500	120
<b>SG 125(w)</b>	Desktop	8	optional mit 802.11 a/b/g/n/ac	320	4	--	3.100	500	750	200
<b>SG 135(w)</b>	Desktop	8	optional mit 802.11 a/b/g/n/ac	320	6	--	6.000	1.000	1.500	350
<b>SG 210</b>	1U	14 (6 + 1 Modul)	--	320	8	--	11.000	1.000	2.000	500
<b>SG 230</b>	1U	14 (6 + 1 Modul)	--	120 GB SSD	8	--	13.000	2.000	3.000	800
<b>SG 310</b>	1U	18 (8 + 2SFP + 1 Modul)	--	180 GB SSD	12	--	17.000	3.000	5.000	1.200
<b>SG 330</b>	1U	18 (8 + 2SFP + 1 Modul)	--	180 GB SSD	12	--	20.000	4.000	6.000	1.500
<b>SG 430</b>	1U	24 (8 + 2 Module)	--	240 GB SSD	16	--	25.000	4.000	7.000	2.000
<b>SG 450</b>	1U	24 (8 + 2 Module)	--	2*240 GB SSD (RAID-1)	16	opt. Stromversorgung	27.000	5.000	8.000	2.500
<b>SG 550</b>	2U	24 (8 + 2 Module)	--	2*300 GB SSD (RAID-1)	24	Stromversorgung, SSD	40.000	8.000	12.000	3.500
<b>SG 650</b>	2U	32 (8 + 3 Module)	--	2*480 GB SSD (RAID-1)	48	Stromversorgung, SSD	60.000	10.000	16.000	5.000

Das erwartet Sie mit jeder Firewall der Sophos SG Serie:

- › Intel Multi-Core-Technologie der neuesten Generation für optimale Performance und Effizienz
- › Die gleichen Sicherheitsfunktionen auf allen Appliance-Modellen verfügbar
- › Integriertes HDD oder integrierte SSD zur Speicherung lokaler Quarantänedaten, Protokolldateien und Reports
- › Flexi-Port-Module verfügbar für alle 1U- und 2U-Appliances (innerhalb der Modellreihe austauschbar, z. B. 1U)
- › Kostenloser Sophos UTM Manager (SUM) zur Verwaltung mehrerer Appliances
- › Möglichkeit zum dynamischen Clustern von bis zu 10 Appliances der gleichen Spezifikation – ohne externen Lastenausgleich

# SG Series Appliances – Kleine Modelle

Diese Desktop-Firewalls bieten eine herausragende Performance für Modelle dieser Klasse und verfügen über den gleichen Umfang an Sicherheitsfunktionen wie allen anderen Appliance-Modelle. Die folgende Abbildung zeigt eine typische Bereitstellung in dieser Modellreihe mit integriertem WLAN und externen Access Points.



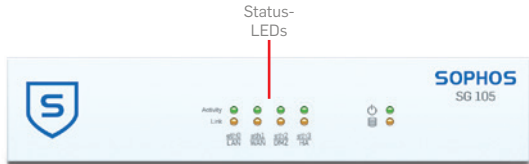
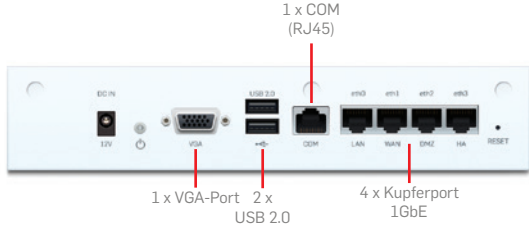
Ein typisches Bereitstellungsszenario mit der SG 135w und SG 105w als Teil eines weitverzweigten Unternehmens

# SG Series Appliances:

## SG 105, SG 105w, SG 115, SG 115w

### Technische Spezifikationen

Diese Desktop-Firewalls bieten ein exzellentes Preis-Leistungs-Verhältnis und eignen sich daher ideal für preisbewusste Kleinunternehmen und für Außenstellen. Sie sind erhältlich mit oder ohne integriertes WLAN. So erhalten Sie bei Bedarf eine All-in-One Network Security- und Hotspot-Lösung, ohne zusätzliche Hardware anschaffen zu müssen. Natürlich können Sie auch externe Access Points hinzufügen. Diese Modelle basieren auf Intel Multi-Core-Technologie, die für optimale Performance und Effizienz in einem kleinen Formfaktor ausgelegt ist, und sind mit 4 integrierten GbE-Kupferports ausgestattet. Sie haben die Wahl zwischen der günstigeren BasicGuard Subscription, bei der Sie die Software-Module nach Bedarf auswählen, oder der FullGuard Subscription, in der bereits eine komplette Auswahl an Sicherheitsfunktionen enthalten ist.


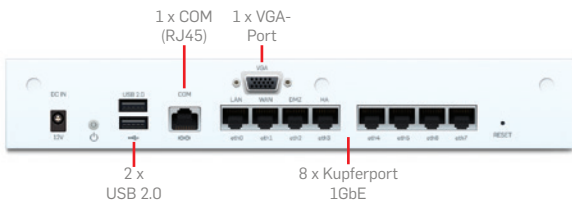
Frontansicht	Performance	SG 105(w)	SG 115(w)
	Firewall-Durchsatz	1,5 GBit/s	2,3 GBit/s
	VPN-Durchsatz	325 MBit/s	425 MBit/s
	IPS-Durchsatz	350 MBit/s	500 MBit/s
	Antivirus-Durchsatz (Proxy)	90 MBit/s	120 MBit/s
	Gleichzeitige Verbindungen	1.000.000	1.000.000
	Neue Verbindungen/Sek.	15.000	20.000
	Max. Anzahl lizenzierter Benutzer	unbegrenzt	unbegrenzt
<b>Wireless-Spezifikation (nur SG 105w und SG 115w)</b>			
Anzahl Antennen		3 externe	3 externe
MIMO-Funktionen		3 x 3:3	3 x 3:3
WLAN-Schnittstelle		802.11a/b/g/n (2,4 GHz/5 GHz)	802.11a/b/g/n (2,4 GHz/5 GHz)
Rückansicht	Physische Schnittstellen		
	Festplatte (lokale Quarantäne/Protokolle)	integriertes HDD	integriertes HDD
	Ethernet-Schnittstellen (fest)	4 GE Kupfer	4 GE Kupfer
	I/O-Ports (hinten)	2 x USB 2.0 1 x COM (RJ45) 1 x VGA	2 x USB 2.0 1 x COM (RJ45) 1 x VGA
	Stromversorgung	extern, automatische Bereichseinstellung DC: 12 V, 100– 240 VAC, 50–60 Hz	extern, automatische Bereichseinstellung DC: 12 V, 100– 240 VAC, 50–60 Hz
Physische Spezifikationen		Umgebung	
Montage	Rackmontage-Kit erhältlich (muss separat bestellt werden)	Leistungsaufnahme	4,83 W, 16,468 BTU/h (Leerlauf) 9,84 W, 33,55 BTU/h (Volllast)
Abmessungen Breite x Tiefe x Höhe	225 x 150 x 44 mm	Betriebstemperatur	0–40°C (Betrieb) -20–+80°C (Lagerung)
Gewicht	1,19 kg (ohne Verpackung) 2,185 kg (mit Verpackung)	Luftfeuchtigkeit	10 %–90 %, nicht kondensierend
Sicherheitszertifikate			
Zertifikate	CE, FCC Class B, CB, VCCI, C-Tick, UL, CCC		

# SG Series Appliances:

## SG 125, SG 125w, SG 135, SG 135w

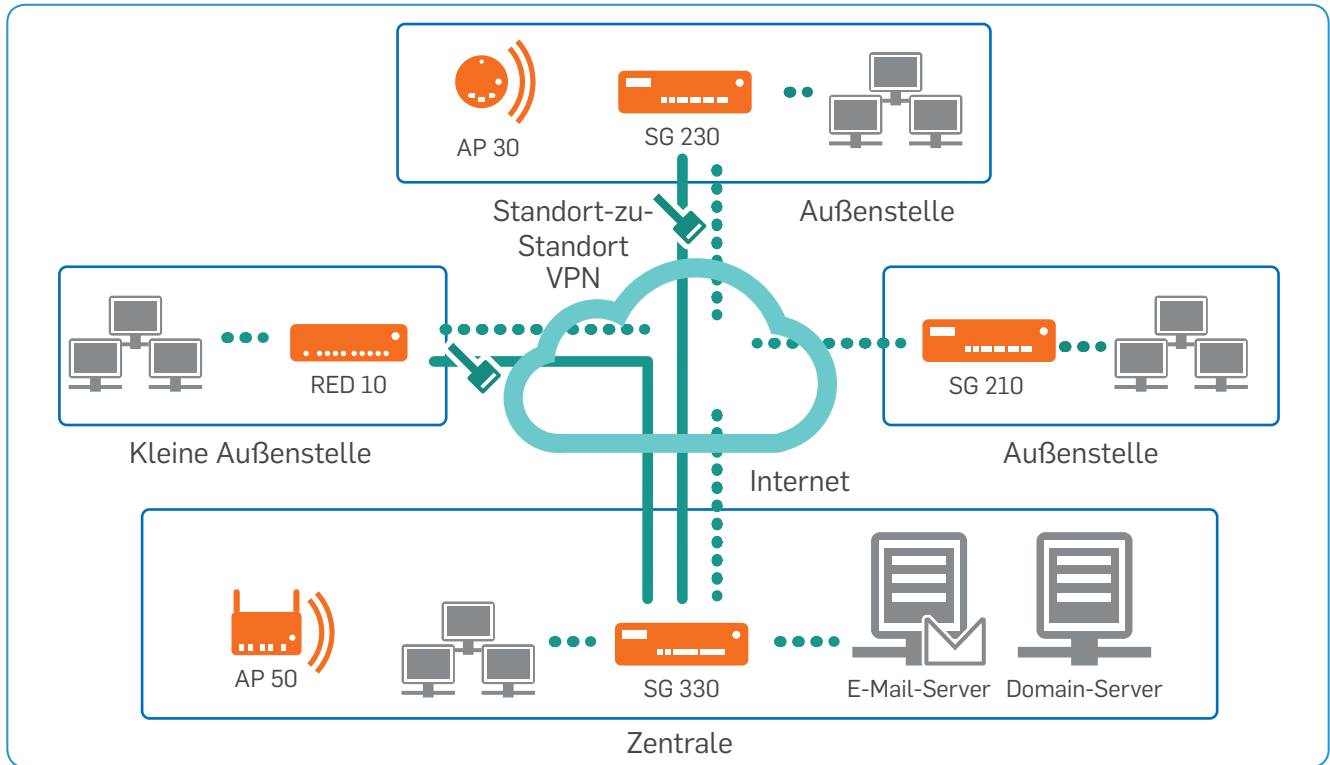
### Technische Spezifikationen

Diese leistungsstarken Firewall-Appliances bieten bei einem Desktop-Formfaktor und -Preis 1U-Performance. Wenn Sie ein Kleinunternehmen oder Außenstellen schützen müssen oder über ein beschränktes Budget verfügen, sind diese Modelle die ideale Wahl. Für eine optimale Abdeckung und Anbindung Ihrer mobilen Mitarbeiter sind die Modelle auch mit integriertem 802.11ac-WLAN erhältlich. Unsere Software basiert auf der modernsten Intel-Architektur und nutzt die Multi-Core-Technologie optimal, um hervorragende Durchsatzraten für Ihre Schlüsselprozesse zu erzielen. Diese Modelle sind mit 8 integrierten GbE-Kupferports ausgestattet und können wie alle Sophos Firewalls zu dynamischen Clustern von bis zu 10 Appliances zusammengefügt werden, um eine höhere Skalierbarkeit zu erreichen.

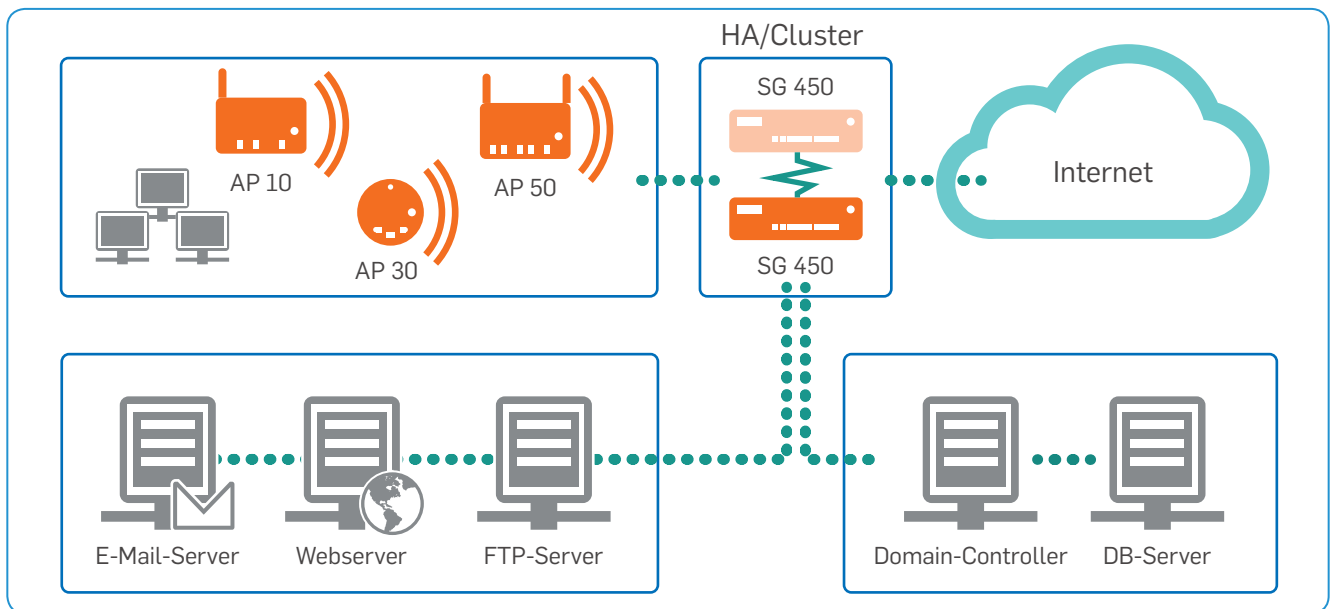
Frontansicht		Performance	SG 125(w)	SG 135(w)
		<b>Firewall-Durchsatz</b>	3,1 GBit/s	6 GBit/s
		<b>VPN-Durchsatz</b>	500 MBit/s	1 GBit/s
		<b>IPS-Durchsatz</b>	750 MBit/s	1,5 GBit/s
		<b>Antivirus-Durchsatz (Proxy)</b>	200 MBit/s	350 MBit/s
		<b>Gleichzeitige Verbindungen</b>	2.000.000	2.000.000
		<b>Neue Verbindungen/Sek.</b>	24.000	36.000
		<b>Max. Anzahl lizenzierter Benutzer</b>	unbegrenzt	unbegrenzt
<b>Wireless-Spezifikation (nur SG 125w und SG 135w)</b>				
		<b>Anzahl Antennen</b>	3 externe	3 externe
		<b>MIMO-Funktionen</b>	3 x 3:3	3 x 3:3
		<b>Wireless-Schnittstelle</b>	802.11a/b/g/n/ac (2,4 GHz/5 GHz)	802.11a/b/g/n/ac (2,4 GHz/5 GHz)
Rückansicht		Physische Schnittstellen		
		<b>Festplatte (lokale Quarantäne/Protokolle)</b>	integriertes HDD	integriertes HDD
		<b>Ethernet-Schnittstellen (fest)</b>	8 GE Kupfer	8 GE Kupfer
		<b>I/O-Ports (hinten)</b>	2 x USB 2.0 1 x COM (RJ45) 1 x VGA	2 x USB 2.0 1 x COM (RJ45) 1 x VGA
		<b>Stromversorgung</b>	extern, automatische Bereichseinstellung DC: 12 V, 100–240 VAC, 50–60 Hz	extern, automatische Bereichseinstellung DC: 12 V, 100–240 VAC, 50–60 Hz
Physische Spezifikationen		Umgebung		
<b>Montage</b>	Rackmontage-Kit erhältlich (muss separat bestellt werden)	<b>Leistungsaufnahme</b>	12,46 W, 49,3 BTU/h (Leerlauf) 26,16 W, 89,2 BTU/h (Volllast)	
<b>Abmessungen Breite x Tiefe x Höhe</b>	288 x 186,8 x 44 mm	<b>Betriebstemperatur</b>	0–40°C (Betrieb) -20–+80°C (Lagerung)	
<b>Gewicht</b>	1,7 kg (ohne Verpackung) 2,82 kg (mit Verpackung)	<b>Luftfeuchtigkeit</b>	10 %–90 %, nicht kondensierend	
Sicherheitszertifikate				
<b>Zertifikate</b>	CE, FCC Class B, CB, VCCI, C-Tick, UL, CCC			

# SG Series Appliances – Mittlere Modelle

Diese Appliances können in jeder beliebigen Situation mehrere Sicherheitslösungen verarbeiten – unabhängig vom Bereitstellungsszenario. Die folgenden Abbildungen zeigen typische Bereitstellungen für die Modellreihe.



Szenario mit SG Series Appliances und RED für Außenstellen



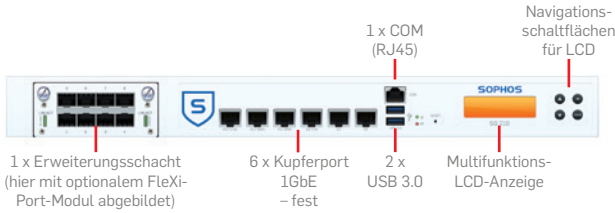

Bereitstellungsszenario mit Cluster aus zwei Appliances, Modell SG 450



# SG Series Appliances: SG 210, SG 230

## Technische Spezifikationen

Die Sophos SG 210 und SG 230 sind speziell auf die Bedürfnisse von kleinen bis mittelständischen Unternehmen und Außenstellen abgestimmt. Sie basieren auf modernster Intel-Technologie und sind mit 6 GbE-Kupferports sowie einem FleXi-Port-Steckplatz zur Konfiguration mit einem optionalen Modul ausgestattet. Damit liefern sie optimale Flexibilität und hohe Durchsatzraten bei einem erstklassigen Preis-Leistungs-Verhältnis. Wie bei allen Modellen haben Sie auch hier die Möglichkeit, bis zu 10 Appliances dynamisch zu clustern.

Frontansicht	Performance	SG 210	SG 230
 <p>1 x Erweiterungsschacht (hier mit optionalem FleXi-Port-Modul abgebildet)</p> <p>6 x Kupferport 1GbE – fest</p> <p>1 x COM (RJ45)</p> <p>2 x USB 3.0</p> <p>Multifunktions-LCD-Anzeige</p> <p>Navigationsschaltflächen für LCD</p>	<b>Firewall-Durchsatz</b>	11 GBit/s	13 GBit/s
	<b>VPN-Durchsatz</b>	1 GBit/s	2 GBit/s
	<b>IPS-Durchsatz</b>	2 GBit/s	3 GBit/s
	<b>Antivirus-Durchsatz (Proxy)</b>	500 MBit/s	800 MBit/s
	<b>Gleichzeitige Verbindungen</b>	4.000.000	4.000.000
	<b>Neue Verbindungen/Sek.</b>	60.000	70.000
	<b>Max. Anzahl lizenzierter Benutzer</b>	unbegrenzt	unbegrenzt
Rückansicht	Physische Schnittstellen		
 <p>1 x USB 2.0</p> <p>Stromversorgung und Netzschalter</p> <p>1 x VGA-Port</p>	<b>Festplatte (lokale Quarantäne/Protokolle)</b>	integriertes HDD	integrierte SSD
	<b>Ethernet-Schnittstellen (fest)</b>	6 GE Kupfer	6 GE Kupfer
	<b>Anzahl FleXi-Port-Steckplätze</b>	1	1
	<b>FleXi-Port-Module (optional)</b>	8-Port GE Kupfer 8-Port GE SFP 2-Port 10 GE SFP+	8-Port GE Kupfer 8-Port GE SFP 2-Port 10 GE SFP+
	<b>I/O-Ports</b>	2 x USB 3.0 (vorne) 1 x USB 2.0 (hinten) 1 x COM (RJ45) (vorne) 1 x VGA (hinten)	2 x USB 3.0 (vorne) 1 x USB 2.0 (hinten) 1 x COM (RJ45) (vorne) 1 x VGA (hinten)
	<b>Anzeige</b>	Multifunktions-LCD-Modul	Multifunktions-LCD-Modul
	<b>Stromversorgung</b>	intern, automatische Bereichseinstellung 110–250 VAC, 50–60 Hz	intern, automatische Bereichseinstellung 110–250 VAC, 50–60 Hz

Physische Spezifikationen		Umgebung	
<b>Montage</b>	1U rackmontierbar (2 Rackmontage-Winkel inbegriffen)	<b>Leistungsaufnahme</b>	20 W, 69 BTU/h (Leerlauf) SG 210: 30 W, 103 BTU/h (Volllast) SG 230: 34 W, 117 BTU/h (Volllast)
<b>Abmessungen Breite x Tiefe x Höhe</b>	438 x 292 x 44 mm	<b>Betriebstemperatur</b>	0–40°C (Betrieb) -20–+80°C (Lagerung)
<b>Gewicht</b>	5,1 kg (ohne Verpackung) 7,05 kg (mit Verpackung)	<b>Luftfeuchtigkeit</b>	10 %–90 %, nicht kondensierend

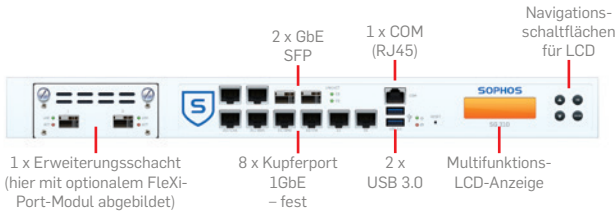

Sicherheitszertifikate	
<b>Zertifikate</b>	CE, FCC Class A, CB, VCCI, C-Tick, UL, CCC

# SG Series Appliances: SG 310, SG 330

## Technische Spezifikationen

Die Modelle Sophos SG 310 und SG 330 sind skalierbare Appliances, die sich für Organisationen mit vielen Standorten und mittelgroße Unternehmen eignen.

Mit SSDs für On-Box-Reporting, Protokolle und Spam-Quarantäne sind sie äußerst reaktionsstark – selbst in Umgebungen mit einem hohen Datenverkehrsaufkommen. Jedes Modell ist mit 8 GbE-Kupferports, 2 GbE-SFP-Glasfaserports sowie einem FleXi-Port-Steckplatz zur Konfiguration mit einem optionalen Modul ausgestattet. Sie bieten optimale Performance und Flexibilität.

Frontansicht	Performance	SG 310	SG 330
 <p>1 x Erweiterungsschacht (hier mit optionalem FleXi-Port-Modul abgebildet)</p> <p>8 x Kupferport 1GbE – fest</p> <p>2 x GbE SFP</p> <p>1 x COM (RJ45)</p> <p>2 x USB 3.0</p> <p>Multifunktions-LCD-Anzeige</p> <p>Navigationsschaltflächen für LCD</p>	<b>Firewall-Durchsatz</b>	17 GBit/s	20 GBit/s
	<b>VPN-Durchsatz</b>	3 GBit/s	4 GBit/s
	<b>IPS-Durchsatz</b>	5 GBit/s	6 GBit/s
	<b>Antivirus-Durchsatz (Proxy)</b>	1,2 GBit/s	1,5 GBit/s
	<b>Gleichzeitige Verbindungen</b>	6.000.000	6.000.000
	<b>Neue Verbindungen/Sek.</b>	100.000	120.000
	<b>Max. Anzahl lizenzierter Benutzer</b>	unbegrenzt	unbegrenzt
Rückansicht	Physische Schnittstellen		
 <p>1 x USB 2.0</p> <p>Stromversorgung und Netzschalter</p> <p>1 x VGA-Port</p>	<b>Festplatte (lokale Quarantäne/Protokolle)</b>	integrierte SSD	integrierte SSD
	<b>Ethernet-Schnittstellen (fest)</b>	8 GE Kupfer 2 GE SFP	8 GE Kupfer 2 GE SFP
	<b>Anzahl FleXi-Port-Steckplätze</b>	1	1
	<b>FleXi-Port-Module (optional)</b>	8-Port GE Kupfer 8-Port GE SFP 2-Port 10 GE SFP+	8-Port GE Kupfer 8-Port GE SFP 2-Port 10 GE SFP+
	<b>I/O-Ports</b>	2 x USB 3.0 (vorne) 1 x USB 2.0 (hinten) 1 x COM (RJ45) (vorne) 1 x VGA (hinten)	2 x USB 3.0 (vorne) 1 x USB 2.0 (hinten) 1 x COM (RJ45) (vorne) 1 x VGA (hinten)
	<b>Anzeige</b>	Multifunktions-LCD-Modul	Multifunktions-LCD-Modul
	<b>Stromversorgung</b>	intern, automatische Bereichseinstellung 110–240 VAC, 50–60 Hz	intern, automatische Bereichseinstellung 110–240 VAC, 50–60 Hz

Physische Spezifikationen		Umgebung	
<b>Montage</b>	1U rackmontierbar (2 Rackmontage-Winkel inbegriffen)	<b>Leistungsaufnahme</b>	SG 310: 29 W, 98 BTU/h (Leerlauf) 56 W, 191 BTU/h (Volllast) SG 330: 32W, 110 BTU/h (Leerlauf) 50W, 169 BTU/h (Volllast)
<b>Abmessungen Breite x Tiefe x Höhe</b>	438 x 292 x 44 mm	<b>Betriebstemperatur</b>	0–40°C (Betrieb) -20–+80°C (Lagerung)
<b>Gewicht</b>	5,2 kg (ohne Verpackung) 7,15 kg (mit Verpackung)	<b>Luftfeuchtigkeit</b>	10 %–90 %, nicht kondensierend

Sicherheitszertifikate	
<b>Zertifikate</b>	CE, FCC Class A, CB, VCCI, C-Tick, UL, CCC

# SG Series Appliances: SG 430, SG 450

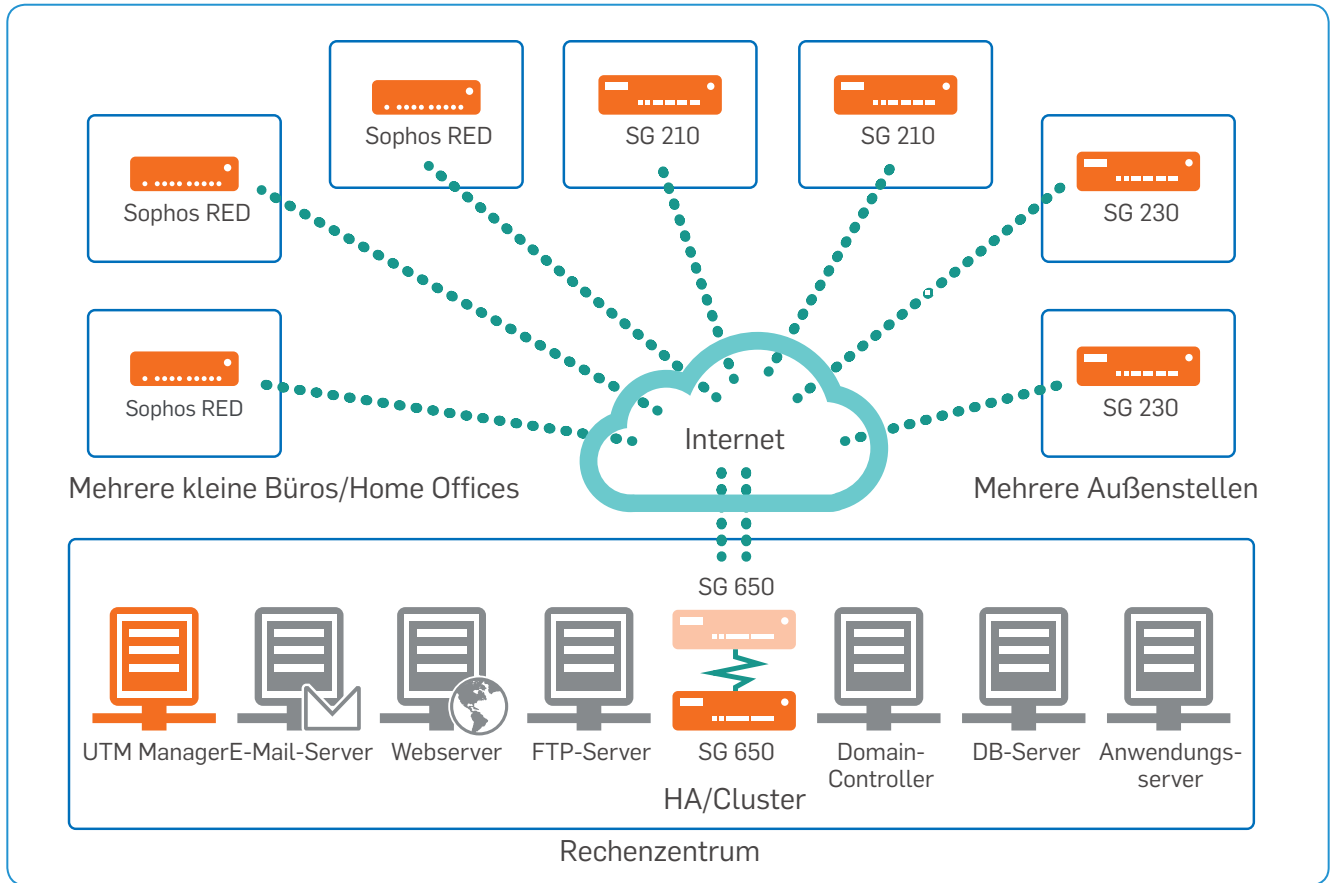
## Technische Spezifikationen

Die Sophos SG 430 und SG 450 bieten Enterprise-Performance für weitverzweigte Unternehmen und größere Unternehmen des Mittelstands. Die Anschlussmöglichkeiten sind für rackmontierbare Appliances einmalig. Jedes Modell ist mit einem entfernbaren Modul mit 8 GbE-Kupferports und 2 zusätzlichen FleXi-Port-Steckplätzen ausgestattet, die Sie mit optionalen Modulen Ihrer Wahl konfigurieren können. Um eine hohe Verfügbarkeit zu gewährleisten, bietet die SG 450 außerdem für eine 1U-Appliance einmalige Redundanz-Features – mit einer zweiten integrierten SSD (RAID) und einer optionalen zweiten Stromversorgung.

Frontansicht	Performance	SG 430	SG 450
	<b>Firewall-Durchsatz</b>	25 GBit/s	27 GBit/s
	<b>VPN-Durchsatz</b>	4 GBit/s	5 GBit/s
	<b>IPS-Durchsatz</b>	7 GBit/s	8 GBit/s
	<b>Antivirus-Durchsatz (Proxy)</b>	2 GBit/s	2,5 GBit/s
	<b>Gleichzeitige Verbindungen</b>	8.000.000	8.000.000
	<b>Neue Verbindungen/Sek.</b>	130.000	140.000
	<b>Max. Anzahl lizenzierter Benutzer</b>	unbegrenzt	unbegrenzt
Rückansicht SG 430	Physische Schnittstellen		
	<b>Festplatte (lokale Quarantäne/Protokolle)</b>	integrierte SSD	integrierte SSD x 2
	<b>Ethernet-Schnittstellen (entfernbar)</b>	8 GE Kupfer	8 GE Kupfer
	<b>Anzahl FleXi-Port-Steckplätze</b>	3	3
	<b>FleXi-Port-Module (optional)</b>	8-Port GE Kupfer 8-Port GE SFP 2-Port 10 GE SFP+	8-Port GE Kupfer 8-Port GE SFP 2-Port 10 GE SFP+
	<b>I/O-Ports</b>	2 x USB 3.0 (vorne) 1 x USB 2.0 (hinten) 1 x COM (RJ45) (vorne) 1 x VGA (hinten)	2 x USB 3.0 (vorne) 1 x USB 2.0 (hinten) 1 x COM (RJ45) (vorne) 1 x VGA (hinten)
	<b>Anzeige</b>	Multifunktions-LCD-Modul	Multifunktions-LCD-Modul
	<b>Stromversorgung</b>	intern, automatische Bereichseinstellung 110–240 VAC, 50–60 Hz	intern, automatische Bereichseinstellung 110–240 VAC, 50–60 Hz, optional zusätzliche Hot-Swap-Stromversorgung
	<b>Physische Spezifikationen</b>	<b>Umgebung</b>	
<b>Montage</b>	1U-Gleitschienen (im Lieferumfang enthalten)	<b>Leistungsaufnahme</b>	SG 430: 23 W, 78 BTU/h (Leerlauf) 123 W, 419 BTU/h (Volllast) SG 450: 22 W, 75 BTU/h (Leerlauf) 125 W, 429 BTU/h (Volllast)
<b>Abmessungen Breite x Tiefe x Höhe</b>	438 x 483 x 44 mm	<b>Betriebstemperatur</b>	0–40°C (Betrieb) -20–+80°C (Lagerung)
<b>Gewicht</b>	SG 430: 9,5 kg (mit Verpackung) 12,3 kg (ohne Verpackung) SG 450: 10,5 kg (mit Verpackung) 13,3 kg (ohne Verpackung)	<b>Luftfeuchtigkeit</b>	10 %–90 %, nicht kondensierend
Sicherheitszertifikate			
<b>Zertifikate</b>	CE, FCC Class A, CB, VCCI, C-Tick, UL, CCC		

# SG Series Appliances – Große Modelle

Diese 2U-Firewalls bieten eine hervorragende Performance und optimale Anbindung für anspruchvollste Bereitstellungszenarien. Die folgende Abbildung zeigt eine typische Bereitstellung in dieser Modellreihe sowie die Skalierbarkeit, die für größere Unternehmen mit vielen Standorten optimal ist.

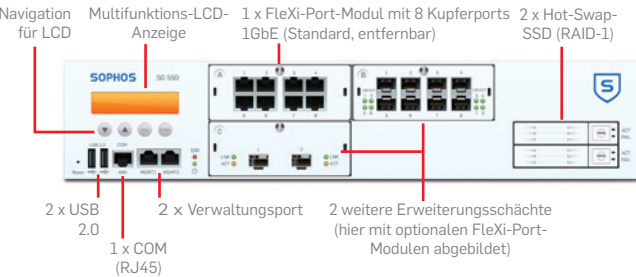
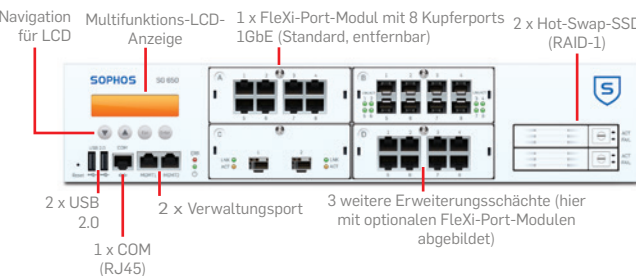
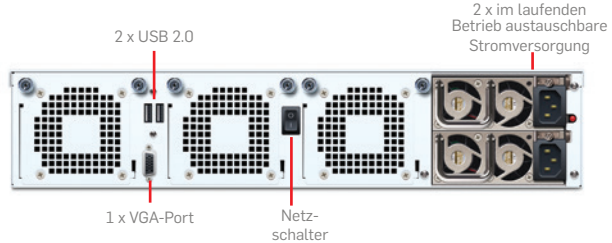


Bereitstellungszenario mit einem Cluster aus zwei SG 650 Appliances als Teil eines weitverzweigten Großunternehmens mit Sophos REDs zum Schutz von kleinen Büros und Home Offices sowie weiteren SG Appliances zum Schutz von Außenstellen

# SG Series Appliances: SG 550, SG 650

## Technische Spezifikationen

Die Hochleistungs-Firewalls Sophos SG 550 und SG 650 sind auf den Schutz größerer, weitverzweigter Unternehmen und Rechenzentrums-umgebungen ausgelegt. Sie sind mit der derzeit schnellsten Intel-CPU-Technologie am Markt ausgestattet und eignen sich somit bestens als komfortable All-in-One-Lösung oder als leistungsstarke Next-Generation Firewall. Die Modelle verfügen entweder über 3 (SG 550) oder 4 (SG 650) Flexi-Port-Erweiterungsschächte, so dass Sie die Anschlüsse ganz individuell an Ihre Umgebung anpassen können. Ein 8-Port GbE Kupfermodul ist als Standard im Lieferumfang enthalten. Zwei im laufenden Betrieb austauschbare SSDs und Stromversorgungen zählen in dieser Klasse zu den Standard-Redundanz-Features. Für größere Bereitstellungen können Sie bis zu 10 Appliances zu einem Cluster zusammenfügen oder eine zusätzliche Appliance als Failover für eine hohe Verfügbarkeit hinzufügen.

Frontansicht SG 550		Leistung	SG 550	SG 650
		<b>Firewall-Durchsatz</b>	40 GBit/s	60 GBit/s
		<b>VPN-Durchsatz</b>	8 GBit/s	10 GBit/s
		<b>IPS-Durchsatz</b>	12 GBit/s	16 GBit/s
		<b>Antivirus-Durchsatz (Proxy)</b>	3,5 GBit/s	5 GBit/s
		<b>Gleichzeitige Verbindungen</b>	12.000.000	20.000.000
		<b>Neue Verbindungen/Sek.</b>	200.000	220.000
		<b>Max. Anzahl lizenzierter Benutzer</b>	unbegrenzt	unbegrenzt
Frontansicht SG 650		Physische Schnittstellen		
		<b>Festplatte (lokale Quarantäne/Protokolle)</b>	2 x integrierte Hot-Swap-SSD (RAID)	2 x integrierte Hot-Swap-SSD (RAID)
		<b>Ethernet-Schnittstellen (entfernbar)</b>	8 GE Kupfer	8 GE Kupfer
		<b>Anzahl Flexi-Port-Steckplätze</b>	3	4
		<b>Flexi-Port-Module (optional)</b>	8-Port GE Kupfer 8-Port GE SFP 2-Port 10 GE SFP+	8-Port GE Kupfer 8-Port GE SFP 2-Port 10 GE SFP+
		<b>I/O-Ports</b>	2 x USB 2.0 (vorne) 2 x USB 2.0 (hinten) 2 x Verwaltungspport (eth0/eth1, vorne) 1 x COM (RJ45) (vorne) 1 x VGA (hinten)	2 x USB 2.0 (vorne) 2 x USB 2.0 (hinten) 2 x Verwaltungspport (eth0/eth1, vorne) 1 x COM (RJ45) (vorne) 1 x VGA (hinten)
		<b>Anzeige</b>	Multifunktions-LCD-Modul	Multifunktions-LCD-Modul
		<b>Stromversorgung</b>	2 x Hot-Swap-Stromversorgung, intern, automatische Bereichseinstellung 100–240 VAC, 48–62 Hz	2 x Hot-Swap-Stromversorgung, intern, automatische Bereichseinstellung 100–240 VAC, 48–62 Hz

Physische Spezifikationen		Umgebung	
<b>Montage</b>	1U-Gleitschienen (im Lieferumfang enthalten)	<b>Leistungsaufnahme</b>	221,44 W, 755,11 BTU/h (Leerlauf) 335,4 W, 1143,71 BTU/h (Volllast)
<b>Abmessungen Breite x Tiefe x Höhe</b>	432,4 x 580 x 88 mm	<b>Betriebstemperatur</b>	0–40°C (Betrieb) -20–+75°C (Lagerung)
<b>Gewicht</b>	18,54 kg (ohne Verpackung) 28,8 kg (mit Verpackung)	<b>Luftfeuchtigkeit</b>	10 %–90 %, nicht kondensierend

Sicherheitszertifikate	
<b>Zertifikate</b>	CE, FCC Class A, CB, VCCI, C-Tick, UL, CCC

# Flexible Lizenzierungsoptionen

## Total Protect Bundles

Die meisten unserer Kunden entscheiden sich für unsere Total Protect Bundles. In den Bundles sind alle Funktionen zum effektiven Schutz Ihres Unternehmens in einer einfach verwaltbaren Lizenz enthalten: eine SG Appliance, eine FullGuard-Subscription und Ihr technischer Support.

## FullGuard

Unsere FullGuard Subscription kombiniert alle wichtigen Sophos Lizenzen in einer kosteneffizienten Subscription für umfassenden Schutz: Essential Firewall, Network Protection, Web Protection, Email Protection, Wireless Protection und Web Server Protection.

## BasicGuard

Unsere BasicGuard-Subscription enthält alle grundlegenden Sicherheitsfunktionen, die ein Kleinunternehmen benötigt. Falls Sie Ihren Schutz erweitern möchten, ist jederzeit ein Upgrade auf FullGuard möglich. BasicGuard ist erhältlich mit den Appliances SG 105, SG 115, SG 105w und SG 115w.

## Individuelle Module

Alle Modelle sind auch als individuelle Subscriptions erhältlich. Wählen Sie einfach nach Bedarf aus.

Module	Verfügbare Lizenzen		
	Einzelne Subscriptions	BasicGuard	FullGuard
<b>Essential Firewall – kostenlos</b> Netzwerk-Firewall, NAT, Native Windows Remote Access	Ja	Alle Funktionen	Alle Funktionen
<b>Network Protection</b> IPSec/SSL, ATP, VPN, IPS, DoS Protection	Ja	Basis-Funktionen	Alle Funktionen
<b>Web Protection</b> URL-Filterung, Application Control, zwei Antivirus-Engines	Ja	Basis-Funktionen	Alle Funktionen
<b>Email Protection</b> Anti-Spam, E-Mail-Verschlüsselung und DLP, zwei Antivirus-Engines	Ja	Basis-Funktionen	Alle Funktionen
<b>Wireless Protection</b> Wireless Controller, Multi-SSID-Unterstützung, Captive Portal	Ja	Basis-Funktionen	Alle Funktionen
<b>Webserver Protection</b> Web Application Firewall, Reverseproxy, Antivirus	Ja	–	Alle Funktionen
<b>Endpoint Protection</b> Antivirus, HIPS, Device Control	Ja	Optional	Optional

## Erweiterungen für noch mehr Sicherheit

**Sophos RED:** Sichert Ihre Außenstellen einfach ab, indem der gesamte Datenverkehr an die zentrale Sophos UTM weitergeleitet wird. Für die Installation ist keinerlei technisches Training und im weiteren Verlauf auch keine Wartung erforderlich.

**Sophos WiFi Access Points:** Die konfigurationsfreien Access Points werden unmittelbar von der UTM geschützt und geben Ihnen die Möglichkeit, sichere Netzwerke für Ihre Mitarbeiter oder Hotspots für Besucher zu erstellen.

**VPN-Clients:** Sichere SSL- oder IPsec-VPNs stellen mobilen und Heimarbeitern einen sicheren Remotezugriff unabhängig von Standort und Uhrzeit bereit.

**Kostenloser UTM Manager:** Ermöglicht die zentrale Verwaltung mehrerer UTM-Geräte über IPsec-VPN-Tunnel sowie die Bereitstellung von Richtlinien mit wenigen Klicks.

## Zertifizierungen von Sophos UTM



Jetzt kostenfrei testen

Kostenlose 30-Tage-Testversion unter  
[www.sophos.de/utm-testen](http://www.sophos.de/utm-testen)

**A**d v a n t i x .  
Groupware AG  
Bahnhofstrasse 33b  
CH - 8703 Erlenbach  
Tel +41 44 914 88 44  
Fax +41 44 914 88 45  
[welcome@advantix.ch](mailto:welcome@advantix.ch)

**SOPHOS**