



Z1 SecureMail End2End

Interne E-Mail-Verschlüsselung und -Signatur für stationäre sowie mobile Clients

Z1 SecureMail End2End ermöglicht E-Mail-Verschlüsselung und -Signatur auch auf den unternehmensinternen Übertragungswegen. Mit dieser Z1 SecureMail Gateway Erweiterung bietet Zertificon eine effiziente Lösung für die Ende-zu-Ende-Verschlüsselung von E-Mails.

Interne Verschlüsselung ist notwendig

Zur Wahrung der Vertraulichkeit im geschäftlichen E-Mail-Verkehr haben sich zentrale Verschlüsselungsserver etabliert. Diese Gateway-Lösungen garantieren die Durchsetzung gesetzeskonformer firmeneigener Sicherheitsregeln. Zertificon bietet mit dem Z1 SecureMail Gateway eine flexible und bewährte Appliance-Lösung für Unternehmen jeder Größe und Branche.

Ein Schutzbedürfnis für vertrauliche E-Mails besteht jedoch nicht nur für den externen Austausch über das Internet, sondern auch für den Austausch über die unternehmensinternen Netze. Vor dem Hintergrund der zunehmend über öffentliche Mobilfunknetze abgewickelten internen E-Mail-Kommunikation mit Smartphones und anderen Mobile Devices wird dieses Sicherheitsbedürfnis besonders dringlich.

Z1 SecureMail End2End wurde als hochfunktionale, flexible Ergänzung zum Z1 SecureMail Gateway für die interne E-Mail-Verschlüsselung mit stationären und mobilen Clients entwickelt.

So funktioniert Z1 SecureMail End2End

Z1 SecureMail End2End realisiert einen hochsicheren S/MIME-Tunnel für die Kommunikation der stationären und mobilen Clients bis zum Z1 SecureMail Gateway und ergänzt entsprechend die S/MIME-Kommunikation der Clients untereinander. Eine Installation auf den Clients ist nicht notwendig, denn Z1 SecureMail End2End instrumentalisiert die vorhandenen

S/MIME-Funktionalitäten der Standard E-Mail-Programme: MS Outlook, Lotus Notes, Blackberry etc.

In öffentlichen Mobilfunknetzen schützt Z1 SecureMail End2End mit dem S/MIME-Tunnel die E-Mail-Sicherheit unabhängig von anbieterspezifischen proprietären Verschlüsselungslösungen. Die interne E-Mail-Signatur zur Integritätsprüfung wird ebenfalls unterstützt.

Erst am Gateway werden E-Mails vom bzw. ins Internet je nach Konfiguration variabel umverschlüsselt, d.h. zwischen interner und externer Welt entschlüsselt und wieder verschlüsselt. Für diesen Moment der Umverschlüsselung kann der Zugriff für Contentfilter, DLP- sowie Archivierungssysteme eingerichtet werden.

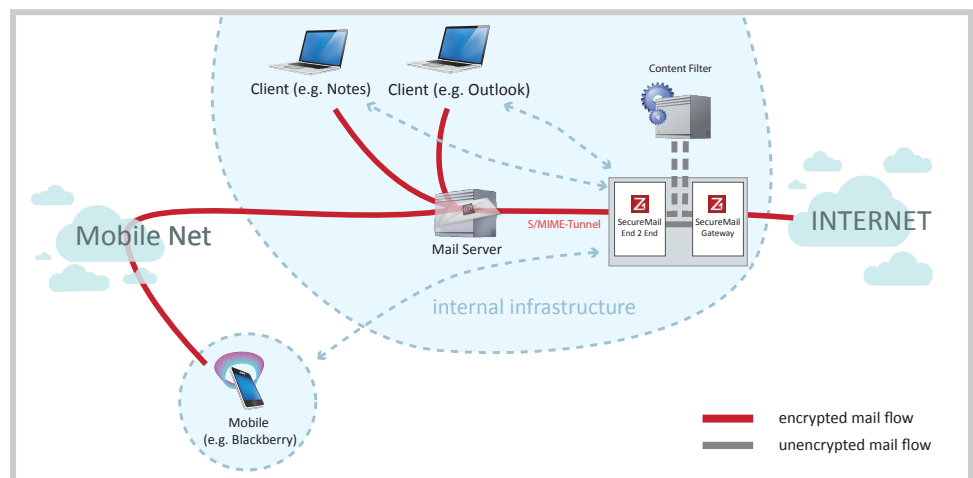


Abb. 1: Aufbau der Infrastruktur

Der externe E-Mail-Verkehr wird auch in Verbindung mit Z1 SecureMail End2End in bewährter Manier durch das Z1 SecureMail Gateway gesichert. Dort wird jede einzelne E-Mail je nach Konfiguration individuell bearbeitet. Damit ist eine äußerst flexible sichere Kommunikation gewährleistet, die vom Z1 SecureMail Gateway eigenständig umgesetzt wird und für den internen Nutzer völlig transparent bleibt.

Zertificon flexible Lizenzierung mit Wirtschaftlichkeitsgarantie

Mit Z1 SecureMail haben Sie für jede Herausforderung im Feld der E-Mail-Verschlüsselung und E-Mail-Signatur die passende Lösung. Sie lizenzieren immer nur genau die Funktionen, die Sie in Ihrer E-Mail-Infrastruktur benötigen und auch nur das Volumen, das Sie nutzen. Selbstverständlich können Sie jederzeit Funktionen und Volumen bedarfsgerecht erweitern.

Unabhängig von der internen Sicherung per S/MIME werden E-Mails vom Z1 SecureMail Gateway extern flexibel je nach Empfängeranforderung gesichert:

- PKI verschlüsselt (S/MIME, OpenPGP) oder als De-Mail
- über TLS oder VPN SecureChannel
- passwortverschlüsselt als PDF (Z1 KickMail PDF) oder über sicheren Webmailer (Z1 WebSafe)

Policy-Abstimmung mit dem Gateway

Die Z1 SecureMail End2End Policy-Einstellungen zur internen E-Mail-Bearbeitung lassen sich direkt mit den Z1 SecureMail Gateway Policies zur externen E-Mail-Bearbeitung kombinieren. Die Policies sind zur unbedingten Durchsetzung der Firmensicherheitsrichtlinien einstellbar.

Beispiele:

- Jede ausgehende mit Z1 SecureMail End2End verschlüsselte E-Mail wird über das Internet auch an den Empfänger verschlüsselt übertragen.
- Jede eingehende vom externen Absender verschlüsselte E-Mail wird intern über den S/MIME-Tunnel zugestellt.

Integration Mobiler Clients (Blackberry, iOS, Android etc.)

Der S/MIME-Tunnel zur internen Verschlüsselung ist bereits standardmäßig mit Blackberry-Geräten nutzbar. E-Mails, die über Endgeräte auf der Basis anderer Plattformen (iOS, Android etc.) verschickt werden, lassen sich zukünftig auch mit Z1 SecureMail End2End schützen.

PKI vorausgesetzt und mitgeliefert

Zur internen Verschlüsselung ist eine interne PKI notwendig. Hier kann eine Microsoft CA oder eine andere x.509 standardkonforme Lösung genutzt werden. Gibt es keine bestehende Lösung, kann die Onboard-PKI des Z1 SecureMail End2End zum Einsatz kommen.

Je nach Konfiguration kann die interne PKI völlig gekapselt werden, während auf dem Z1 SecureMail Gateway in bewährter Art Zertifikate öffentlicher Trustcenter verwendet werden. Die getrennte Nutzung von Signatur- und Verschlüsselungszertifikaten ist sowohl für die interne als auch für die externe Verschlüsselung flexibel konfigurierbar.

Physische oder virtuelle Appliance

Die Integration der Z1 SecureMail End2End Erweiterung in die unternehmenseigene E-Mail-Infrastruktur kann je nach individuellen Anforderungen direkt auf dem Z1 SecureMail Gateway oder als eigenständige Installation auf einer separaten Appliance erfolgen.

Echte Ende-zu-Ende-Verschlüsselung

Die interne Verschlüsselung über den eingangs erwähnten S/MIME-Tunnel führt technisch gesehen zu einer Umverschlüsselung auf dem Gateway. Soll eine echte Ende-zu-Ende-Verschlüsselung stattfinden, so müssen die internen Clients bereits mit dem externen Zertifikat verschlüsseln. Echte Ende-zu-Ende-Verschlüsselung sowie der flexible Umverschlüsselungsmodus können mit Z1 SecureMail End2End parallel betrieben werden.

Wir beraten Sie gern

Bei der Einbindung von Verschlüsselungslösungen sind je nach vorhandener E-Mail-Infrastruktur und gewünschter Funktionalität verschiedene Anforderungen zu berücksichtigen. Zur Erarbeitung einer passgenauen Lösung stehen wir Ihnen gern mit unserem reichhaltigen Erfahrungshintergrund beratend zur Seite.

Z1 SecureMail End2End auf einen Blick

- Mandantenfähig
- Flexibel skalierbar
- Clusterfähig
- LDAP Interface
- Unterstützt HSMs
- Unterstützt eBusiness-Anwendungen + Smartcards
- Unterstützt Mobile Clients
- Verfügbar als physische Appliance und als virtuelle Appliance (VMware/Xen)
- Kompatibel zu den meisten S/MIME standardkonformen Infrastrukturen

Zertificon Service und Support

Unsere Kunden schätzen die vorbildliche Qualität des Zertificon Services und Supports. Mit direktem Kontakt zu hochqualifizierten Mitarbeitern und überdurchschnittlich schnellen Reaktionszeiten bieten wir Ihnen kompetente und flexible Unterstützung bei der Installation und beim Einsatz Ihres Z1 Produktes. Sie entscheiden, ob werktags oder gar rund um die Uhr!